

67,33 m²

4Pok.+AK

SŁAWINKOWSKA LUBLIN

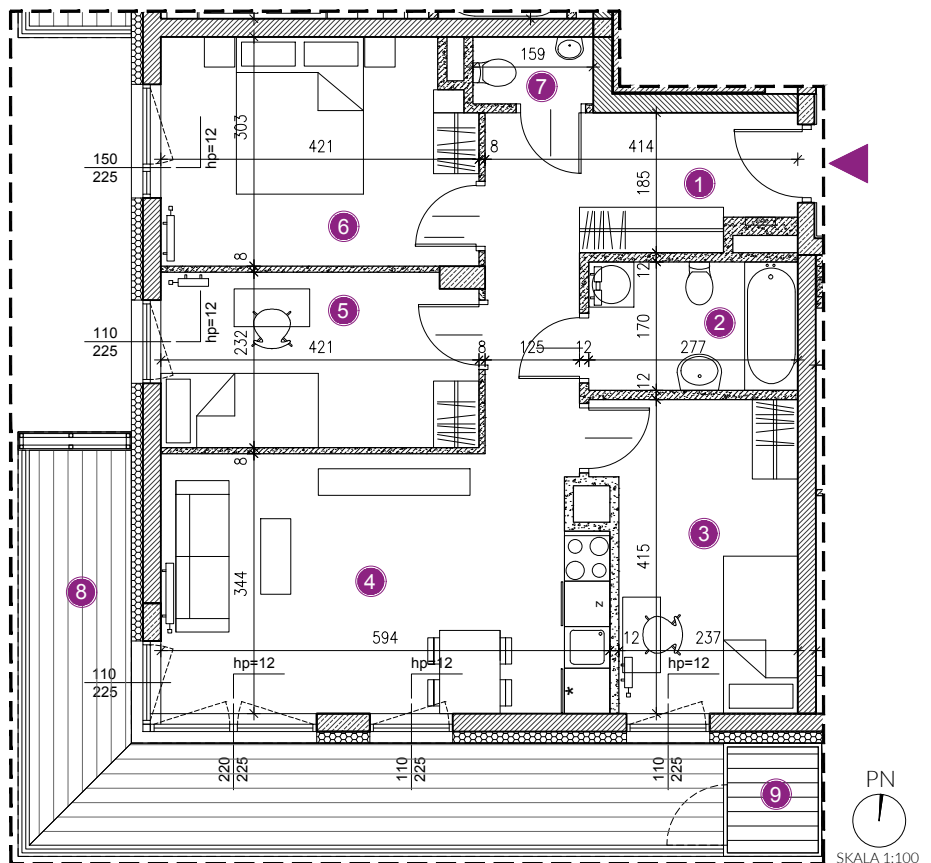
www.kameralnyslawin.pl



KAMERALNY
SŁAWIN

LOKAL NR 22 BUDYNEK B10 PIĘTRO 3

1	przedpokój	10,61 m ²
2	łazienka	4,57 m ²
3	pokój	10,02 m ²
4	salon + a. kuchenny	19,21 m ²
5	pokój	9,45 m ²
6	sypialnia	12,08 m ²
7	wc	1,40 m ²
8	balkon	17,62 m ²
9	schowek	1,68 m ²

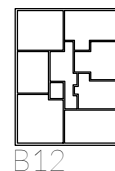
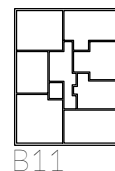
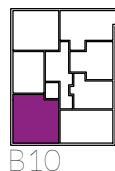


INWESTOR / BIURO SPRZEDAŻY



IMMOBILIA
P O L S K A

www.immobiliapolska.pl
tel. 500 267 778
ul. Spokojna 2, 20-074 Lublin



UWAGA:

KARTA MIESZKANIA OPRACOWANA NA PODSTAWIE PROJEKTU BUDOWLANEGO, ROZKŁAD I WIELKOŚĆ OKIEN, UMIEJSCOWIENIE I WIELKOŚĆ KANAŁÓW INSTALACYJNYCH, POWIERZCHNIE POMIESZCZEŃ MOGĄ ULEĆ NIEWIELKIEJ ZMIANIE. WYMIARY PODANE SĄ W STANIE SUROWYM BEZ WYKONCZENIA. POWIERZCHNIE UŻYTKOWE POMIESZCZEŃ PODANO W STANIE WYKONCZONYM ZGODNIE Z NORMĄ PN-ISO 9836.