

# 41,00 m<sup>2</sup>

## 2Pok.+AK

# SŁAWINKOWSKA LUBLIN

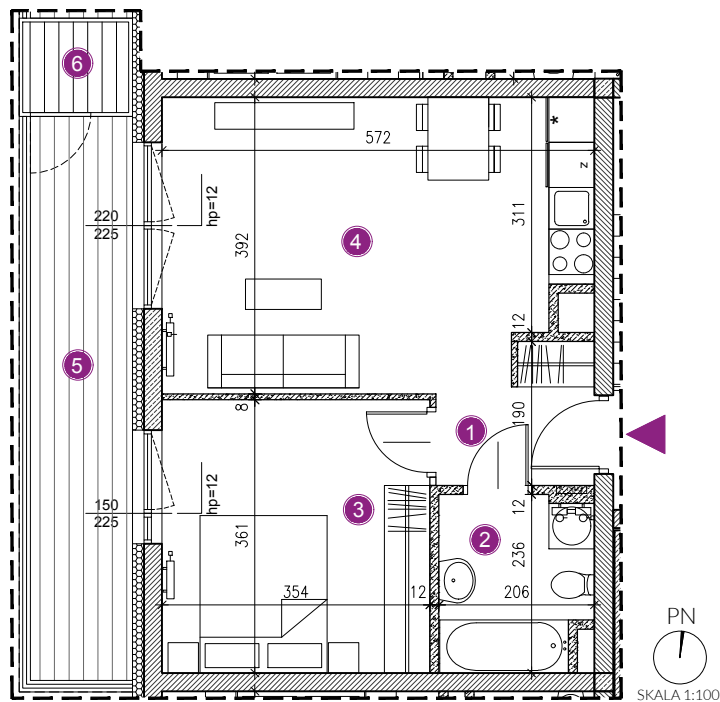
www.kameralnyslawin.pl



KAMERALNY  
SŁAWIN

## LOKAL NR 23 BUDYNEK B10 PIĘTRO 3

- |   |                        |                      |
|---|------------------------|----------------------|
| 1 | przedpokój             | 3,21 m <sup>2</sup>  |
| 2 | łazienka               | 4,40 m <sup>2</sup>  |
| 3 | sypialnia              | 12,57 m <sup>2</sup> |
| 4 | salon<br>+ a. kuchenny | 20,81 m <sup>2</sup> |
| 5 | balkon                 | 10,06 m <sup>2</sup> |
| 6 | schowek                | 1,68 m <sup>2</sup>  |

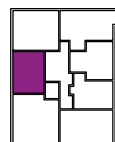


INWESTOR / BIURO SPRZEDAŻY

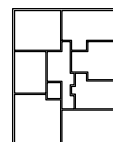


IMMOBILIA  
P O L S K A

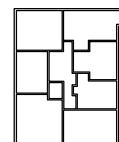
www.immobiliapolska.pl  
tel. 500 267 778  
ul. Spokojna 2, 20-074 Lublin



B10



B11



B12

UWAGA:

KARTA MIESZKANIA OPRACOWANA NA PODSTAWIE PROJEKTU BUDOWLANEGO. ROZKŁAD I WIELKOŚĆ OKIEN, UMIEJSCOWIENIE I WIELKOŚĆ KANAŁÓW INSTALACYJNYCH, POWIERZCHNIE POMIESZCZEŃ MOGĄ ULEĆ NIEWIELKIEJ ZMIANIE. WYMIARY PODANE SĄ W STANIE SUROWYM BEZ WYKOŃCZENIA. POWIERZCHNIE UŻYTKOWE POMIESZCZEŃ PODANO W STANIE WYKOŃCZONYM ZGODNIE Z NORMĄ PN-ISO 9836.