

# 56,75 m<sup>2</sup>

## 3Pok.+AK

# SŁAWINKOWSKA LUBLIN

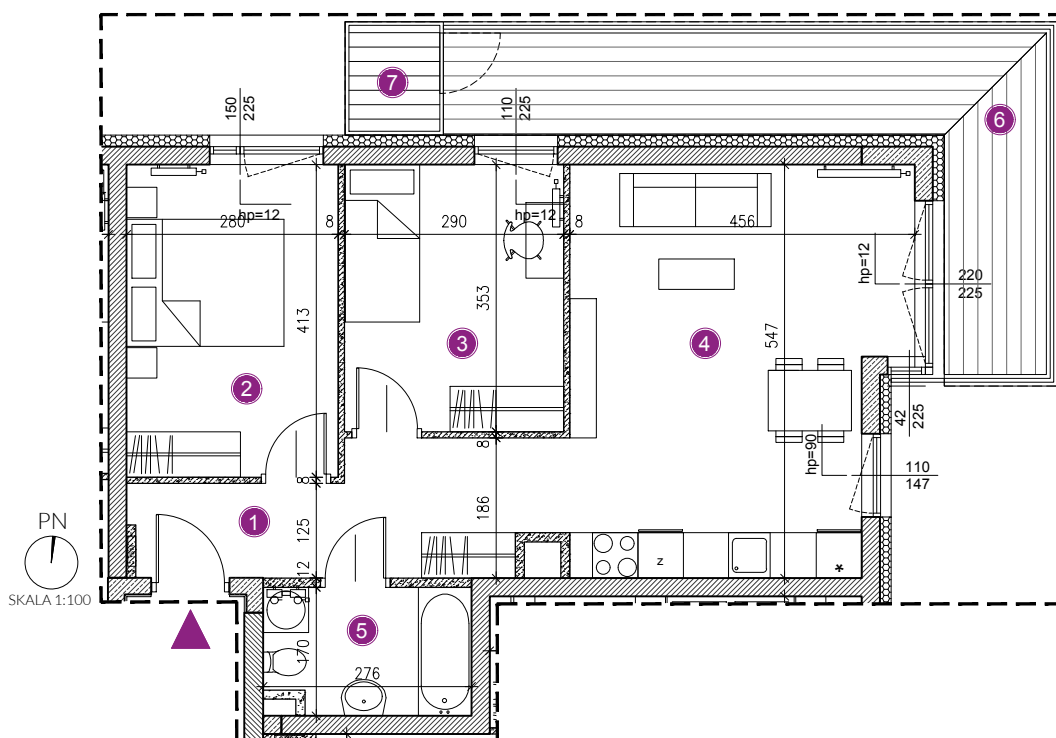
www.kameralnyslawin.pl



KAMERALNY  
SŁAWIN

## LOKAL NR 25 BUDYNEK B10 PIĘTRO 3

- 1 przedpokój 8,42 m<sup>2</sup>
- 2 sypialnia 11,36 m<sup>2</sup>
- 3 pokój 10,04 m<sup>2</sup>
- 4 salon + a. kuchenny 22,57 m<sup>2</sup>
- 5 łazienka 4,36 m<sup>2</sup>
- 6 balkon 15,03 m<sup>2</sup>
- 7 schowek 1,68 m<sup>2</sup>

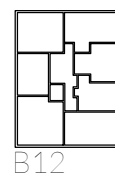
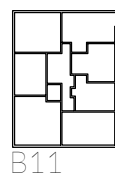
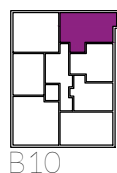


INWESTOR / BIURO SPRZEDAŻY



IMMOBILIA  
P O L S K A

www.immobiliapolska.pl  
tel. 500 267 778  
ul. Spokojna 2, 20-074 Lublin



UWAGA:  
KARTA MIESZKANIA OPRACOWANA NA PODSTAWIE PROJEKTU BUDOWLANEGO. ROZKŁAD I WIELKOŚĆ OKIEN, UMIEJSCOWIENIE I WIELKOŚĆ KANAŁÓW INSTALACYJNYCH, POWIERZCHNIE POMIESZCZEŃ MOGĄ ULEĆ NIEWIELKIEJ ZMIANIE. WYMIARY PODANE SĄ W STANIE SUROWYM BEZ WYKONCZENIA. POWIERZCHNIE UŻYTKOWE POMIESZCZEŃ PODANO W STANIE WYKONCZONYM ZGODNIE Z NORMĄ PN-ISO 9836.