

57,49 m²

3Pok.+AK

SŁAWINKOWSKA LUBLIN

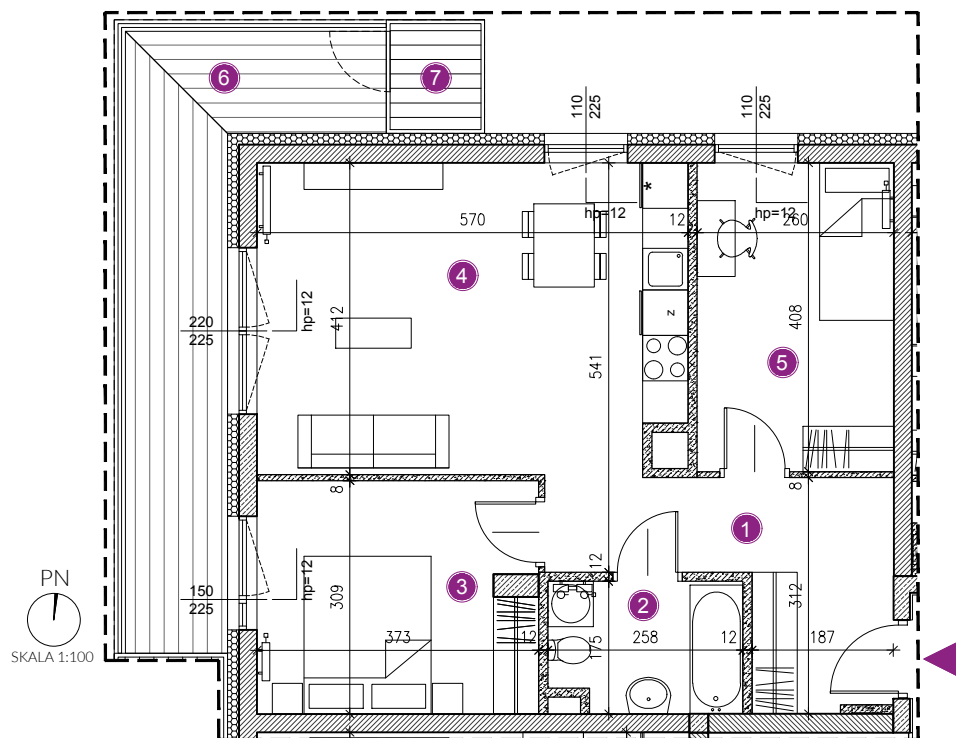
www.kameralnyslawin.pl



KAMERALNY
SŁAWIN

LOKAL NR 52 BUDYNEK B11 PIĘTRO 3

- 1 przedpokój 8,94 m²
- 2 łazienka 4,20 m²
- 3 sypialnia 11,07 m²
- 4 salon + a. kuchenny 22,87 m²
- 5 pokój 10,41 m²
- 6 balkon 13,93 m²
- 7 schowek 1,68 m²

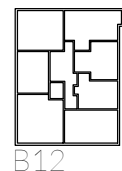
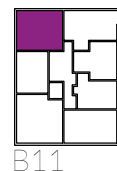
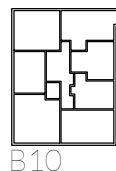


INWESTOR / BIURO SPRZEDAŻY



IMMOBILIA
P O L S K A

www.immobiliapolska.pl
tel. 500 267 778
ul. Spokojna 2, 20-074 Lublin



UWAGA:
KARTA MIESZKANIA OPRACOWANA NA PODSTAWIE PROJEKTU BUDOWLANEGO. ROZKŁAD I WIELKOŚĆ OKIEN, UMIEJSCOWIENIE I WIELKOŚĆ KANAŁÓW INSTALACYJNYCH, POWIERZCHNIE POMIESZCZEŃ MOGĄ ULEC NIEWIELKIEJ ZMIANIE. WYMIARY PODANE SĄ W STANIE SUROWYM BEZ WYKONCZENIA. POWIERZCHNIE UŻYTKOWE POMIESZCZEŃ PODANO W STANIE WYKOŃCZONYM ZGODNIE Z NORMĄ PN-ISO 9836.