

56,75 m²

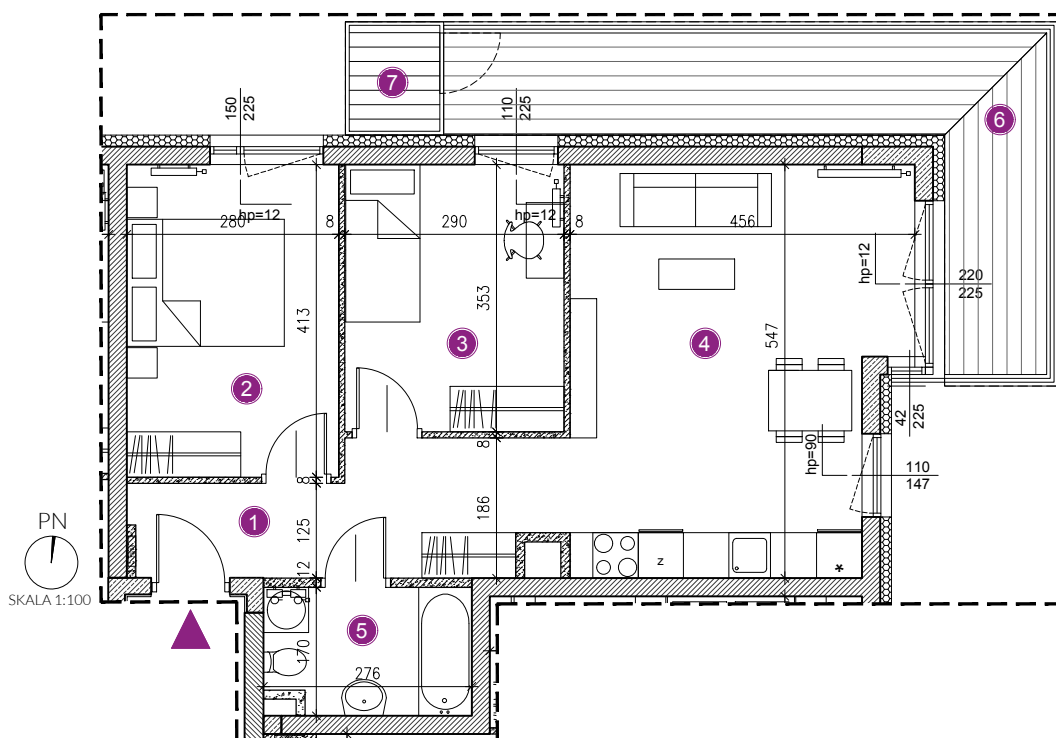
SŁAWINKOWSKA LUBLIN


KAMERALNY
SŁAWIN

www.kameralnyslawin.pl

LOKAL NR 53 BUDYNEK B11 PIĘTRO 3

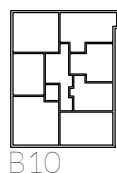
- 1 przedpokój 8,42 m²
- 2 sypialnia 11,36 m²
- 3 pokój 10,04 m²
- 4 salon + a. kuchenny 22,57 m²
- 5 łazienka 4,36 m²
- 6 balkon 15,03 m²
- 7 schowek 1,68 m²



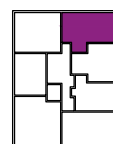
INWESTOR / BIURO SPRZEDAŻY


IMMOBILIA
P O L S K A

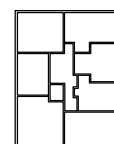
www.immobiliapolska.pl
tel. 500 267 778
ul. Spokojna 2, 20-074 Lublin



B10



B11



B12

UWAGA:

KARTA MIESZKANIA OPRACOWANA NA PODSTAWIE PROJEKTU BUDOWLANEGO. ROZKŁAD I WIELKOŚĆ OKIEN, UMIEJSCOWIENIE I WIELKOŚĆ KANAŁÓW INSTALACYJNYCH, POWIERZCHNIE POMIESZCZEŃ MOGĄ ULEĆ NIEWIELKIEJ ZMIANIE. WYMIARY PODANE SĄ W STANIE SUROWYM BEZ WYKONCZENIA. POWIERZCHNIE UŻYTKOWE POMIESZCZEŃ PODANO W STANIE WYKONCZONYM ZGODNIE Z NORMĄ PN-ISO 9836.