

63,68 m²

3Pok.+AK

SŁAWINKOWSKA LUBLIN

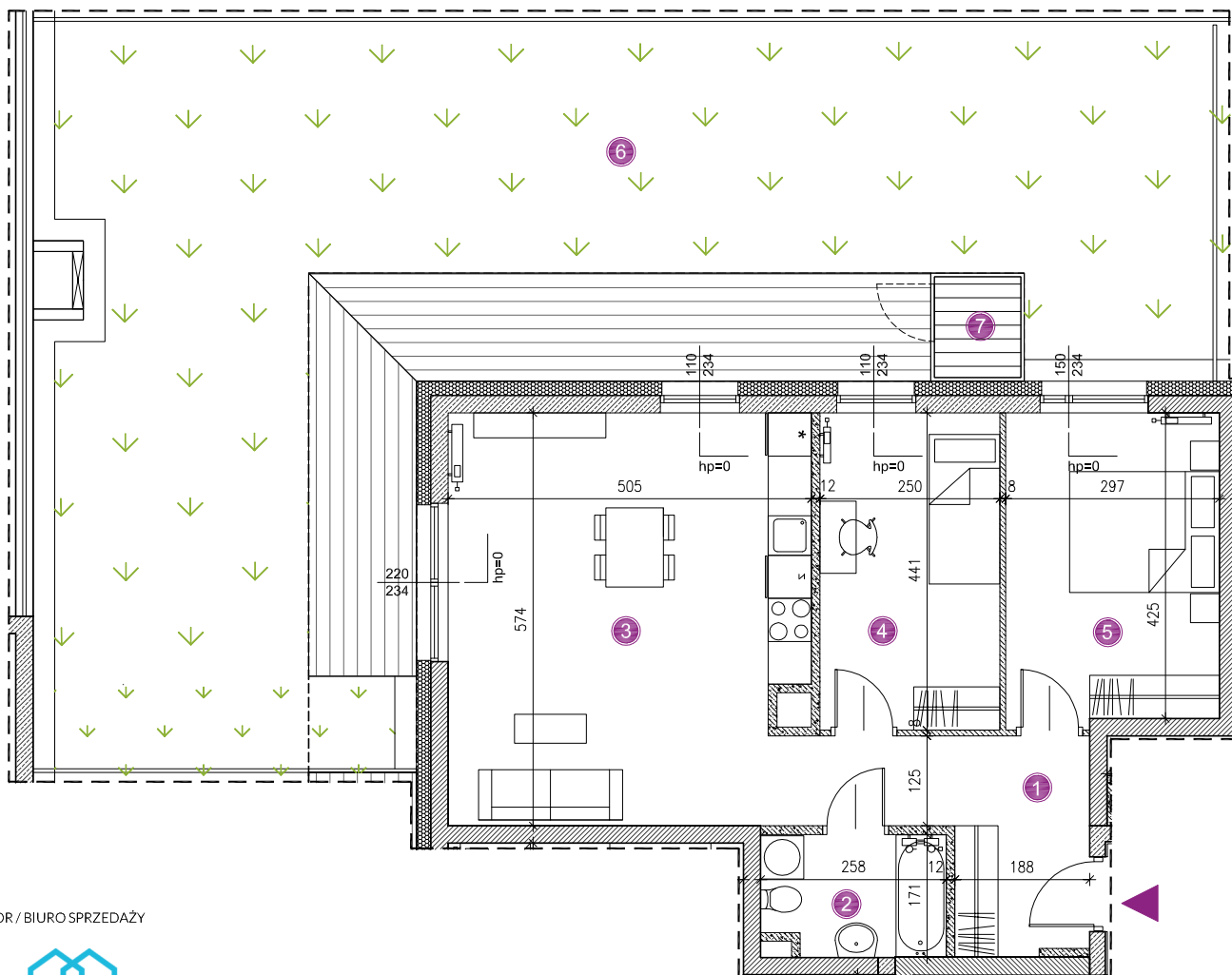
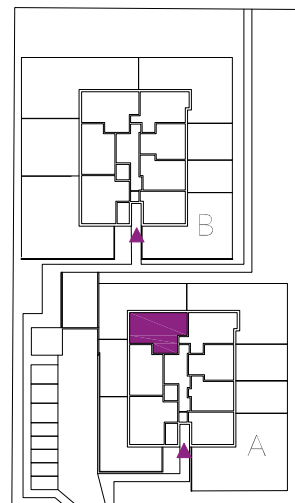
www.kameralnyslavin.pl



KAMERALNY
SŁAWIN

LOKAŁ NR 3 BUDYNEK A PARTER

- 1 przedpokój 8.70 m²
- 2 łazienka 4.09 m²
- 3 salon + a. kuchenny 27.48 m²
- 4 pokój 10.82 m²
- 5 sypialnia 12.59 m²
- 6 ogródek 108.03 m²
- 7 schowek 1.68 m²

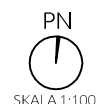


INWESTOR / BIURO SPRZEDAŻY



IMMOBILIA
P O L S K A

biuro@immobilia.com.pl
tel. 500 267 778
ul. Spokojna 2, 20-074 Lublin



UWAGA:
KARTA MIESZKANIA OPACOWANA NA PODSTAWIE PROJEKTU BUDOWLANEGO. ROZKŁAD I WIELKOŚĆ OKIEN, UMIEJSCOWIENIE I WIELKOŚĆ KANAŁÓW INSTALACYJNYCH, POWIERZCHNIE POMIESZCZEŃ MOGĄ ULEC NIEWIELKIEJ ZMIANIE. WYMIARY PODANE SĄ W STANIE SUROWYM BEZ WYKONCZENIA. POWIERZCHNIE UŻYTKOWE POMIESZCZEŃ PODANO W STANIE WYKONCZONYM ZGODNIE Z NORMĄ PN-ISO 9836.