

53,86 m²

3Pok.+AK

SŁAWINKOWSKA LUBLIN

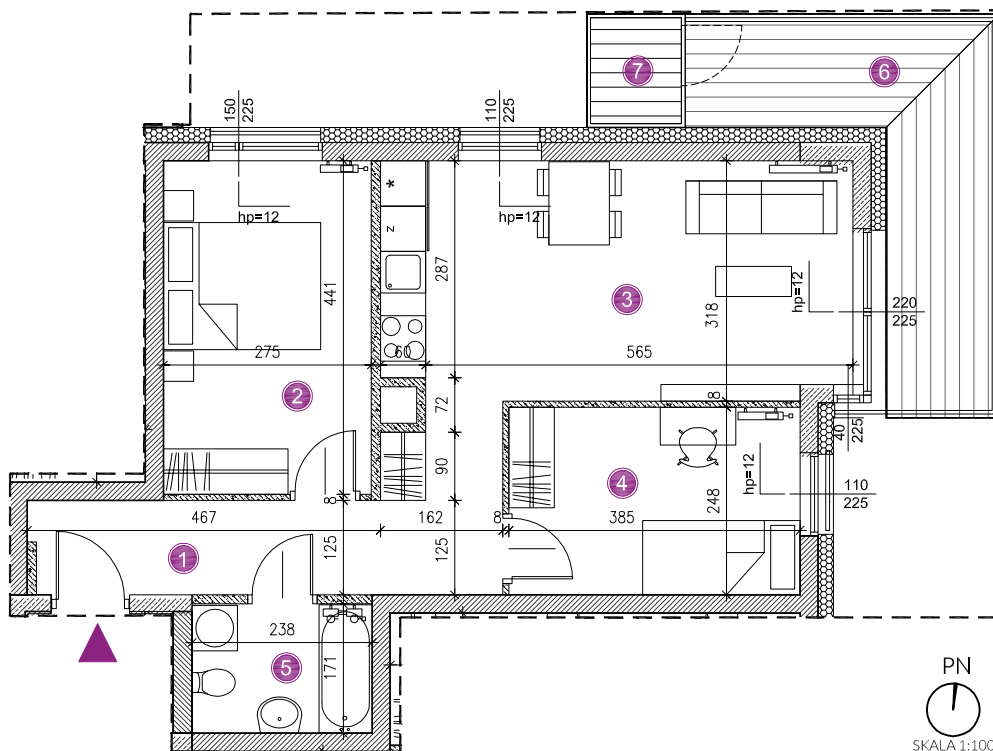
www.kameralnyslavin.pl



KAMERALNY
SŁAWIN

LOKAL NR 25 BUDYNEK A PIĘTRO 3

- 1 przedpokój 9.39 m²
- 2 sypialnia 11.91 m²
- 3 salon + a. kuchenny 19.25 m²
- 4 pokój 9.36 m²
- 5 łazienka 3.95 m²
- 6 balkon 12.00 m²
- 7 schowek 1.68 m²



INWESTOR / BIURO SPRZEDAŻY


IMMOBILIA
P O L S K A

biuro@immobilia.com.pl
tel. 500 267 778
ul. Spokojna 2, 20-074 Lublin

UWAGA:

KARTA MIESZKANIA OPRACOWANA NA PODSTAWIE PROJEKTU BUDOWLANEGO. ROZKŁAD I WIELKOŚĆ OKIEN, UMIEJSCOWIENIE I WIELKOŚĆ KANAŁÓW INSTALACYJNYCH, POWIERZCHNIE POMIĘSZCZEŃ MOGĄ ULEC NIEMIELKIEJ ZMIANIE. WYMIARY PODANE SĄ W STANIE SUROWYM BEZ WYKOŃCZENIA. POWIERZCHNIE UŻYTKOWE POMIĘSZCZEŃ PODANO W STANIE WYKOŃCZONYM ZGODNIE Z NORMĄ PN-ISO 9836.